

A CERCOSPORIOSE DA ATEIRA, *Annona squamosa* L.

J. JÚLIO DA PONTE

Escola de Agronomia da Universidade Federal do Ceará
Fortaleza — Estado do Ceará

A ateira (*Annona squamosa* L.), também conhecida como pinha ou fruta-do-Conde, é planta de largo cultivo no Brasil, máxime no Nordeste, onde as condições climáticas lhe são plenamente favoráveis.

Em Maranguape, Estado do Ceará, onde a cultura da pinha é das mais difundidas, constatamos, durante o primeiro semestre de 1972, um surto relativamente grave de Cercosporiose, induzindo sensível declínio à produção.

Por serem escassas as referências sobre doenças em ateira (VIEGAS, 1961) — e, seguramente, nenhuma delas com conotações de severidades — parece-nos oportuno o registro dessa ocorrência, a par de breves considerações pertinentes à sintomatologia e controle da enfermidade.

A DOENÇA

Etiologia — O fungo *Cercospora anonea* Mull. & Chupp é o agente etiológico da doença. Não se lhe conhece a forma perfeita.

Sintomatologia — A doença exprime-se na forma de lesões necróticas, dispersas no limbo foliar. São manchas circulares, lisas ou levemente deprimidas, de coloração castanha, medindo de 2 a 5mm de diâmetro (fig. 1). A superfície da lesão, na página dorsal, da folha, despontam as frutificações do patógeno, formando, por vezes, uma compacta massa velutina, de cor pardacenta.

A queda prematura das folhas lesadas e a conseqüente redução do processo fotossintético respondem pelo declínio da produção. Acentua-se, nas plantas mais atacadas, o abortamento de flores e frutos novos.

Controle — Em Maranguape, obtivemos um notável controle preventivo da enfermidade com fungicidas do grupo sulfenimida, mediante três a quatro pulverizações, espaçadas de oito a doze dias, ao longo da época mais favorável à doença (estação das chuvas).

SUMARIO

A Cercosporiose é referida como uma séria doença da ateira ou pinha, *Annona squamosa* L., no Estado do Ceará (Brasil). O patógeno, o fungo *Cercospora anonae* Mull. & Chupp, afeta as folhas, produzindo manchas necróticas, castanhas, arredondadas, medindo de 2 a 5mm de diâmetro. As frutificações do patógeno despontam à superfície da lesão, na página dorsal do limbo, de forma abundante.

O autor faz indicação sobre o controle da doença.

SUMMARY

The *Cercospora* spot of custaid tree, *Annona squamosa* L.

The *Cercospora* spot (*Cercospora anonae* Mull. & Chupp) is referred to as a serious disease of the custaid tree (*Annona squamosa* L.) in the State of Ceará, Brazil. The pathogen produces circular necrotic spots on the leaves. These spots have a brown color, measuring 2-5mm in diameter. The fruiting bodies of pathogen appear abundantly on the spot surface, located on the leaf dorsal page.

The author includes information on the control of the disease.

BIBLIOGRAFIA

VIEGAS, A. P., 1961 — Índice de fungos da América do Sul, Campinas, Instituto Agrônomo, 921 pp.

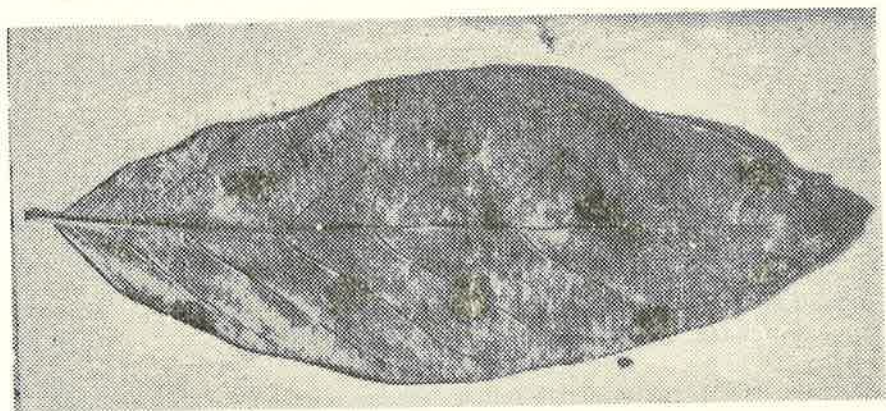


Fig. 1 — Folha de ateira ou pinha, *Annona squamosa* L., com manchas causadas por *Cercospora anonae* Mull. & Chupp